

# Studio dell'Università di Berna sull'efficacia microbiologica e clinica nonché sull'effetto pigmentante collaterale della soluzione per sciacqui parodontosan®



Lo studio è stato pubblicato nel novembre 2010 dal rinomato Journal of Clinical Periodontology. I risultati attestano che la soluzione per sciacqui parodontosan® con lo 0.5% di clorexidina e l'aggiunta di fitoattivi produce - a parità di efficacia microbiologica e clinica - effetti pigmentanti indesiderati significativamente ridotti rispetto ai prodotti standard con lo 0.1% di clorexidina.

## **Studio clinico controllato randomizzato sull'azione microbiologica e clinica nonché sull'effetto pigmentante collaterale di una nuova soluzione per sciacqui orali a base di 0.05% di clorexidina e fitoattivi in comparazione a un collutorio con l'aggiunta di 0.1% di clorexidina nella chirurgia parodontale**

Publicato in novembre 2010 nel Journal of Clinical Periodontology

A randomized, controlled clinical trial on the clinical, microbiological and staining effects of a novel 0.05% chlorhexidine/herbal extract and a 0.1% chlorhexidine mouthrinse adjunct to periodontal surgery

Christof Duss 1, Niklaus P. Lang 1, 2, Jan Cosyn 3 and G. Rutger Persson 1,4,5  
J Clin Periodontol 2010; 37: 988–997

1 Department of Periodontology, Faculty of Medicine, University of Berne, Berne, Switzerland;

2 The University of Hong Kong, Prince Philip Dental Hospital, Hong Kong, China;

3 Department of Dentistry, University of Ghent, Ghent, Belgium;

4 Departments of Periodontics and Oral Medicine, University of Washington, Seattle, WA, USA;

5 Oral Health Sciences, University of Kristianstad, Kristianstad, Sweden

### **Riepilogo:**

#### **Introduzione:**

Gli sciacqui con clorexidina sono molto diffusi nell'ambito degli interventi chirurgici parodontali. Attualmente sono disponibili però solo pochi studi che analizzano l'azione sugli insediamenti batterici. La clorexidina provoca spesso, come effetto indesiderato, una colorazione brunastra dei denti e della lingua.

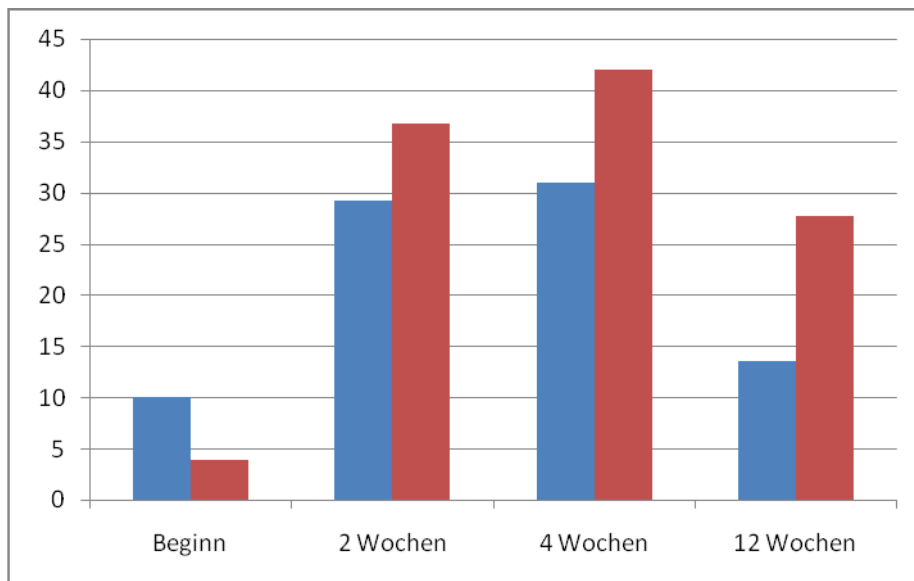
#### **Materiale e metodo**

In uno studio randomizzato controllato, 45 pazienti sottoposti a interventi chirurgici parodontali hanno usato per 4 settimane parodontosan® a base di 0.05% clorexidina e fitoattivi quali salvia, mirra e olio di menta piperita oppure un prodotto standard con lo 0.1% di clorexidina. Nell'arco di 12 settimane sono stati controllati il reinsediamento subgingivale, la profondità delle tasche gengivali e le alterazioni del colore dei denti mediante indice Lobene.

## Risultati:

Lo studio ha attestato che nei due gruppi non sussistevano differenze in merito all'insediamento batterico e alla profondità delle tasche gengivali. Gli sciacqui con 0.05% clorexidina (parodentosan®) hanno indotto però, a parità d'efficacia, una colorazione indesiderata significativamente ridotta. (III. 1).

### Alterazioni di colore



*Beginn = Inizio 2/4/12 Wochen = 2/4/12 settimane*

III. 1) Sviluppo dell'alterazione di colore nell'arco di 2, 4 e 12 settimane in concomitanza con il trattamento di 4 settimane con parodentosan® (blu), rispettivamente con un preparato standard a base di clorexidina (rosso). Dopo 12 settimane le colorazioni indesiderate sono aumentate in solo 4 persone del gruppo parodentosan®, mentre per il gruppo comparativo che ha usato un preparato standard a base di clorexidina l'aumento si è verificato in 23 persone.

## Conclusione:

Il collutorio parodentosan® con lo 0.05% di clorexidina in combinazione con fitoattivi quali salvia, mirra e olio di menta piperita ha comprovato un'efficacia clinica equivalente ai preparati standard svizzeri con lo 0.1% di clorexidina, ma con una colorazione dei denti significativamente inferiore.